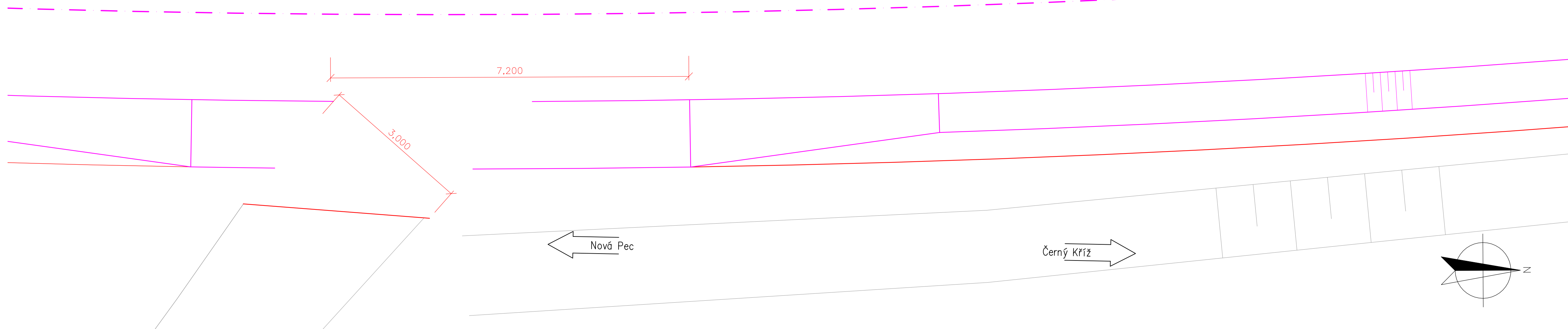
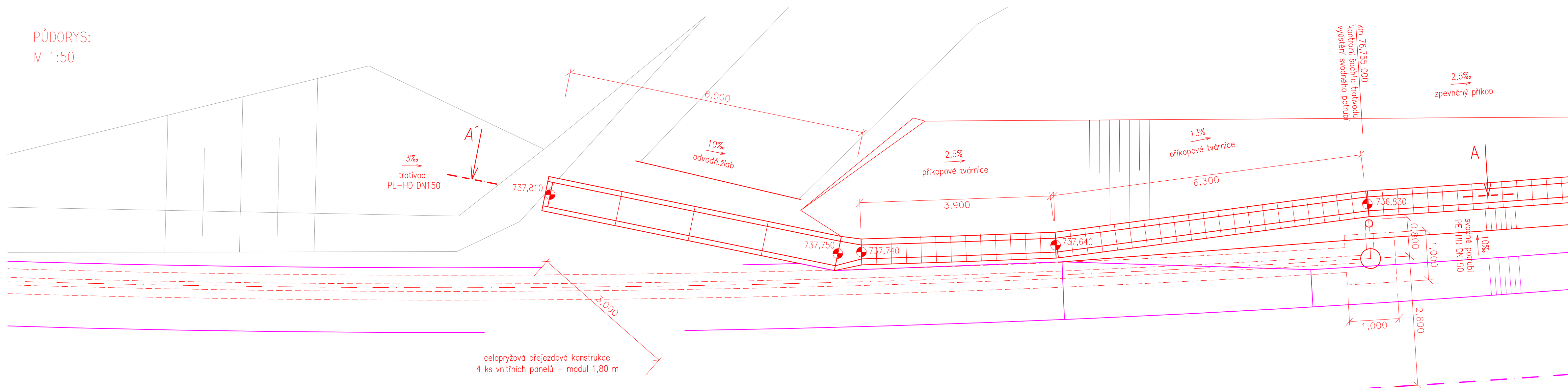
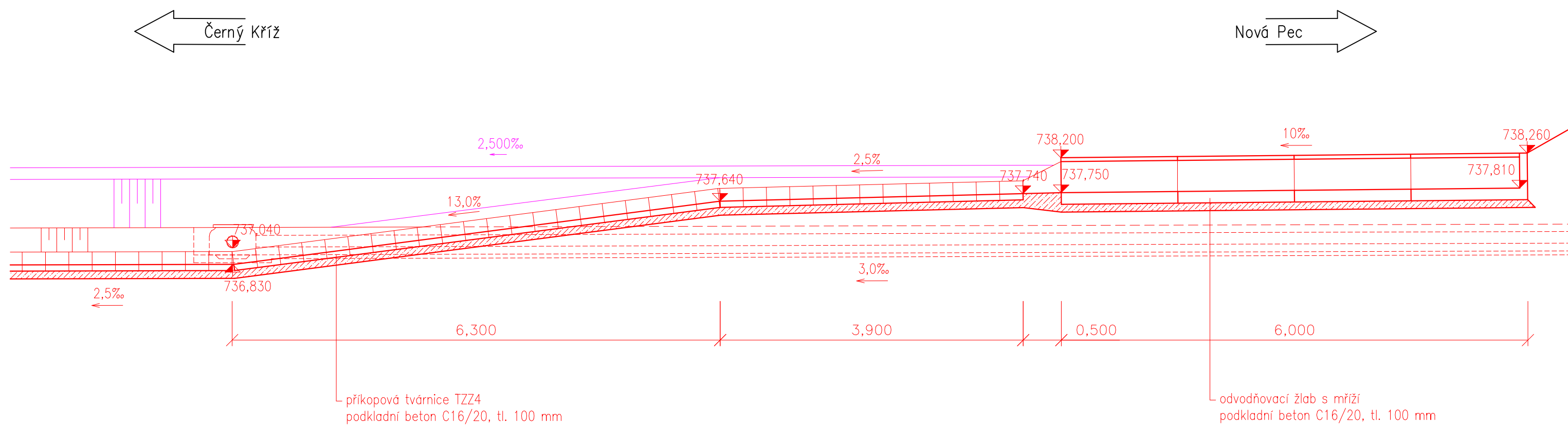


PŮDORYS:
M 1:50



ŘEZ A – A':
M 1:50



SROVNÁVACÍ ROVINA 733,000 m

Výškový systém Bpv		Souřadnicový systém S-JTSK
Číslo změny:	Obsah změny:	Datum změny:
01	-	-
02	-	-
03	-	-

Vypracoval: <i>Kováč</i> Ing. Václav Kovařík		Zodp. projektant: <i>Rykl</i> Ing. Miroslav Rykl	Kontroloval: <i>Řentka</i> Ing. Jakub Řentka		
Kraj: Jihočeský		Traťový úsek/Obec: 0491 Rožnov – Černý Kříž			
Investor: Správa železnic, státní organizace; Dlážděná 1003/7; 110 00 Praha 1					
Akce:					
Oprava trati v úseku N. Pec – Č. Kříž					
SO 02-10-01 ÚSEK KM 76,215 – 79,747, ŽELEZNIČNÍ SVRŠEK SO 02-11-01 ÚSEK KM 76,215 – 79,747, ŽELEZNIČNÍ SPODEK					
Obsah dokumentace: DETAIL – KM 76,750					
Formát: 6x A4			Datum: 12/2022		
Účel: Projekt			Č. zakázky: 204B		
Změna:			Č. kopie:		
Měřítko: 1:50			Č. přílohy:		
Část dokumentace: E.1.1.2			.05.02		